

# 青山SIビル

東京 渋谷区



- ◎ JR・地下鉄各「渋谷」駅徒歩約6分
- ◎ ビル内に有料の貸会議室有り (AV 装置完備)
- ◎ 機械警備 (24 時間入退館可)
- ◎ 角地による2面採光
- ◎ 1フロア1テナント
- ◎ OAフロア設置済 (H=60mm)
- ◎ 個別空調

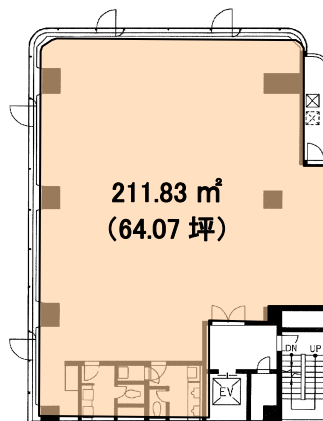
## 基準階募集区画

※金額単位:円(税別)

階数	用途	月賃	額料	月共	額費	敷総	金額	面積	入居可能日
3階	事務所	ご相談		1,100円/㎡		賃料の12ヶ月分		211.83㎡ (64.07坪)	2022/11/01

更新料 なし  
償却 なし  
契約年数 2年(普通借家契約)  
※賃貸条件、入居時期は応相談。 ※㎡単価契約。

## 基準階 平面図



## 建物概要

所在地	東京都渋谷区渋谷 1-1-11	規模	地上7階
交通	JR「渋谷」駅より徒歩6分 東京メトロ「表参道」駅より徒歩8分	竣工	1992年7月
構造	鉄骨鉄筋コンクリート造	施工	野村建設工業

## 設備概要

E	V	1基	電気	-
警備		機械警備	床荷重	300kg/㎡
天井高		2,530mm	駐車場	有(空き無し)
床仕様		OAフロア	駐輪場	なし
空調		個別空調		
回線		-		

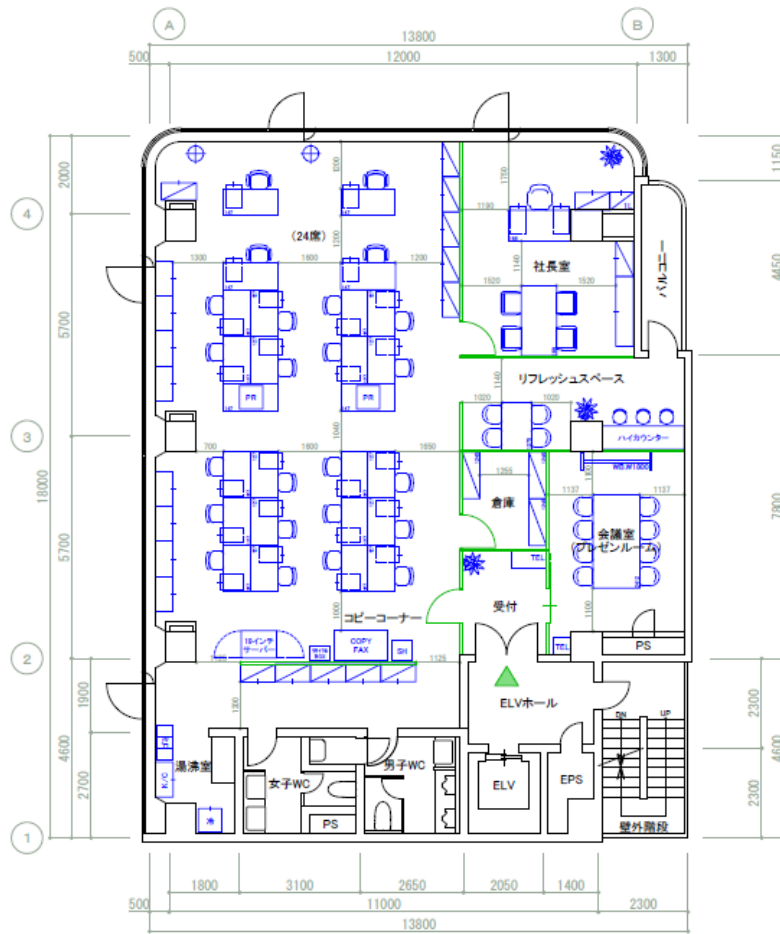
※図面と現状が異なる場合は、現状を優先します。 ※ご契約済みの場合はご了承ください。  
※表中の面積・金額と契約上の面積・金額に若干誤差が生じる場合がありますのでご了承ください。

作成日:2022/5/13

## 案内図



参考レイアウト図面



※図面と現況が異なる場合は、現況を優先します。

室内写真

